



FAITS SAILLANTS

En 2022, première année de son programme de travail 2022-2024, IDEV a ajouté de la valeur au travail de la BAD avec des constatations, des enseignements et des recommandations issues de 11 évaluations, diffusées par le biais de produits de connaissance adaptés, d'événements d'apprentissage et d'initiatives de renforcement des capacités.

IDEV a livré 11 produits d'évaluation en 2022

	Synthèse d'évaluation pour favoriser la croissance inclusive		Évaluation de la Stratégie décennale de la Banque, 2013-2022		Validation de la revue à mi-parcours du document de stratégie pays de la Guinée équatoriale
	Validation de la revue à mi-parcours du document de stratégie pays du Niger		Évaluation de la stratégie et du programme pays Bénin (2012-2021)		Évaluation de la stratégie et du programme pays Djibouti (2011-2020)
	Évaluation de l' appui de la Banque à ses pays membres régionaux en réponse à la pandémie de COVID-19		Évaluation de l'impact d'un projet de modernisation des finances publiques en République démocratique du Congo		Rapport de synthèse de la validation des rapports d'achèvement des projets et des rapports de supervision élargie 2020-2021
	Évaluation groupée de la gestion des ressources des projets financés par le Fonds africain de développement		Évaluation des opérations non souveraines de la Banque		

Apporter de la valeur ajoutée aux priorités stratégiques de la Banque

IDEV a fourni des preuves et des outils pour éclairer le développement de la nouvelle Stratégie Décennale (SD) 2023-2032, en mettant l'accent sur la question de la croissance inclusive et la qualité de la collaboration avec les différentes parties prenantes. En outre, au niveau politique, les recommandations d'IDEV ont contribué aux réflexions analytiques qui ont façonné le discours sur des questions d'actualité, telles que **le changement climatique et la transition énergétique juste**, ainsi que **la sécurité alimentaire**. IDEV a également généré des connaissances évaluatives sur des questions d'importance stratégique pour la Banque, telles que **sa réponse rapide à des situations de crise** (y compris la pandémie de COVID-19), **le développement du secteur privé** et **la gestion des ressources**.

Politiques et stratégies de la BAD approuvées en 2022 éclairées par les preuves d'évaluation d'IDEV

- **Stratégie du Groupe de la Banque pour remédier à la fragilité et renforcer la résilience en Afrique (2022-2026)**
- **Stratégie de développement du secteur privé de la Banque**
- **Cadre stratégique des partenariats public-privé (PPP)**
- **La Politique d'endettement soutenable**

Apporter de la valeur ajoutée à l'engagement de la Banque au niveaux des pays et des produits et processus institutionnels

Renforcer l'engagement dans les pays

- Pour le **Benin** et **Djibouti** : Évaluations de la stratégie et programme-pays
- Pour le **Niger** et la **Guinée-Équatoriale** : Validations des revues à mi-parcours des documents de stratégie pays
- Pour la **République Démocratique du Congo** : Évaluation d'impact d'un projet de modernisation des finances publiques

Renforcer les produits et processus institutionnels

A travers la qualité des rapports sur les résultats et un soutien continu aux équipes opérationnelles : **Rapport de synthèse sur la validation des rapports d'achèvement de projet et des rapports de supervision élargie 2020-2021**



Apporter de la valeur ajoutée en renforçant les capacités et les partenariats

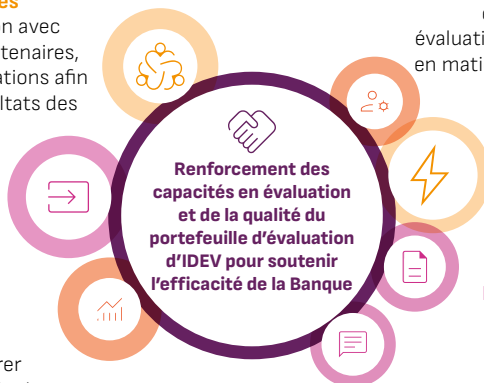
Apprentissage continu pour améliorer les pratiques en matière d'évaluation

Sensibilisation et engagement à distance des parties prenantes

Renforcer la collaboration avec les parties prenantes, le personnel et les partenaires, améliorer la qualité et la diffusion des évaluations afin d'obtenir une plus grande adhésion aux résultats des évaluations.

Collecte de données à distance : Améliorer les capacités, l'utilisation et la demande de collecte de données à distance ou en ligne, malgré le confinement ou dans des régions en conflit ou des régions à éviter.

Analyse et cartographie des lacunes en matière de données probantes : Améliorer les capacités d'analyse et de cartographie des lacunes en matière de données probantes et utilisation plus efficace des ressources.



Gestion et planification de projets : Structurer et améliorer des cycles de projet pour toutes les évaluations, gestion des connaissances et les initiatives en matière de renforcement des capacités d'évaluation.

Évaluation rapide : Développer un objectif, des questions d'évaluation et un champ d'application appropriés pour une évaluation rapide et créer une matrice méthodologique pour répondre à ces questions.

Logiciel d'analyse statistique (SPSS) Améliorer l'analyse des données et de la modélisation prédictive, et la qualité des évaluations.

Communication et établissement de rapports : Accroître l'impact et l'utilité du savoir-faire d'une évaluation, des approches, des outils et des techniques d'évaluation pour une communication et collaboration efficaces dans le cadre d'activités de travail planifiées, y compris les évaluations et les tâches de développement des connaissances et des capacités, à distance, dans un lieu de travail virtuel ou hybride.

Renforcement des partenariats



Calendrier d'IDEV en 2022

FÉV

- Contribution au Bootcamp de EvalPartners: Renforcer les compétences des responsables de l'évaluation
- Formation : Analyse et cartographie des lacunes en matière de données probantes

MAR

- Benin : Évaluation de la Stratégie et du programme-pays de la BAD (2012-2021)

AVR

- Magazine Evaluation Matters: L'avenir de l'évaluation d'impact en Afrique
- Formation : Sensibilisation et mobilisation à distance des parties prenantes

MAI

- Webinaire (événement gLOCAL): Bâti une carrière dans l'évaluation en période d'incertitude

MAI

- Formation : Collecte de données à distance
- Formation : Utilisation du logiciel SPSS

JUIN

- Webinaire (événement gLOCAL): APNODE – De la COVID-19 aux Objectifs de développement durable (ODD) : Tirer parti de l'utilisation des données probantes pour améliorer la gouvernance
- Webinaire (événement gLOCAL): L'évolution de la pratique d'évaluation d'IDEV et son utilisation pour le redressement post-pandémique.
- Webinaire pour le Groupe de coopération en évaluation: Concevoir une évaluation d'impact avec des méthodologies robustes : Ce que nous avons appris de la récente évaluation d'impact d'IDEV du Projet de connectivité du dernier kilomètre au Kenya

JUI

- Formation : Microsoft Power BI
- Événement : La BAD et la société civile : enseignements pour des partenariats plus solides

AOÛT

- La 7ème Assemblée générale annuelle de l'APNODE tenue à Rabat, au Maroc

SEP

- Événement phare : Semaine de l'évaluation du développement de la BAD
- Atelier de capitalisation pour les employés de la Banque: Projet de connectivité du dernier kilomètre au Kenya
- Djibouti: Évaluation de la Stratégie et du programme pays de la BAD (2011-2020)
- Magazine Evaluation Matters : Semaine de l'évaluation – Bâti une Afrique plus forte et plus résiliente

OCT

- Évaluation de l'impact du projet d'appui à la modernisation des finances publiques financé par la BAD en République démocratique du Congo
- Évaluation de la Stratégie décennale de la BAD, 2013-2022
- Évaluation de l'appui de la BAD à ses PMR en réponse à la pandémie de COVID-19
- Formation : Évaluation rapide

NOV

- Formation : Communication et établissement de rapports : Comment renforcer l'impact & l'utilité d'une évaluation

DÉC

- Évaluation de la mise en œuvre des Opérations non souveraines par la BAD (2014-2020)
- Synthèse d'évaluation sur la croissance inclusive
- Validation de la revue à mi-parcours du Document de Stratégie Pays 2018-2022 du Niger
- Validation de la revue à mi-parcours du Document de Stratégie Pays 2018-2022 de la Guinée équatoriale
- Évaluation de la gestion des ressources dans les projets financés par le Fonds africain de développement (FAD)
- Rapport de synthèse sur la validation des rapports d'achèvement de projet et des rapports de supervision élargie 2020-2021
- Formation : Gestion de projets
- Magazine Evaluation Matters: Courtage de connaissances

Promouvoir nos évaluations



Site internet

99 927 pages vues | 29 230 nouveaux visiteurs | 17 reportages publiés



Twitter

297 tweets | 382 nouveaux abonnés | 183 000 impressions



Base de données des résultats d'évaluation (EVRD)

22 leçons ajoutées
20 recommandations ajoutées
6 rapports d'évaluation ajoutés



Bulletins d'information

11 bulletins d'information | 5 000 destinataires des bulletins d'information



Système d'enregistrement des actions de la Direction (MARS)

7 évaluations ajoutées | 26 recommandations ajoutées | 50 actions de la Direction ajoutées

Perspectives d'Avenir ► Événement de haut niveau sur la durabilité ► IDEV présidera le ECG



IDEV

Évaluation indépendante du développement
Banque africaine de développement

Évaluation indépendante du développement (IDEV) BAD

Avenue Joseph Anoma, 01 BP 1387, Abidjan 01 - Côte d'Ivoire

Tél : +225 27 20 26 28 41 | Courriel: idevhelpdesk@afdb.org

Site Internet: idev.afdb.org/fr | Twitter: [@evaluationafdb](https://twitter.com/evaluationafdb)

